
















ผลการใช้จ่ายงบประมาณปีงบประมาณ 2564 ของ กษ. (ข้อมูล ณ วันที่ 29 มกราคม 2564)

ผลการเบิกจ่ายภาพรวม							
 หมวดงบประมาณ	 ได้รับ	 เบิกจ่าย+PO		 เบิกจ่ายจริง			
	(ล้านบาท) 	ล้านบาท 	%	ล้านบาท 	%	เป้าหมาย กษ. 	สูง/ต่ำกว่าเป้า 
 งบประมาณรวม	110,847.52	35,088.33	31.65	20,879.38	18.84	33.90	 -15.07
 1. รายจ่ายลงทุน	72,677.36	23,462.32	32.28	9,915.51	13.64	33.81	 -20.17
 2. รายจ่ายประจำ	38,170.16	11,626.01	30.46	10,963.87	28.72	34.05	 -5.33
- งบสำหรับดำเนินการ	13,640.99	3,503.62	25.68	2,841.48	20.83	-	-
- งบบุคลากร	24,529.16	8,122.39	33.11	8,122.39	33.11	-	-

สรุปผลการเบิกจ่ายภาพรวม

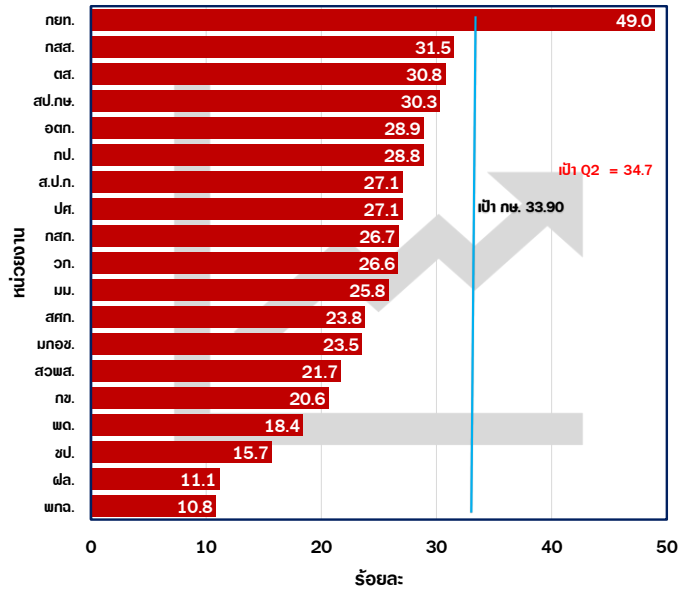
ข้อมูลจากกรมบัญชีกลาง ณ วันที่ 29 มกราคม 2564

★ ทั้งหมดมี 24 หน่วยงานระดับกระทรวง ทั้งประเทศเบิกจ่ายได้ร้อยละ 32.46

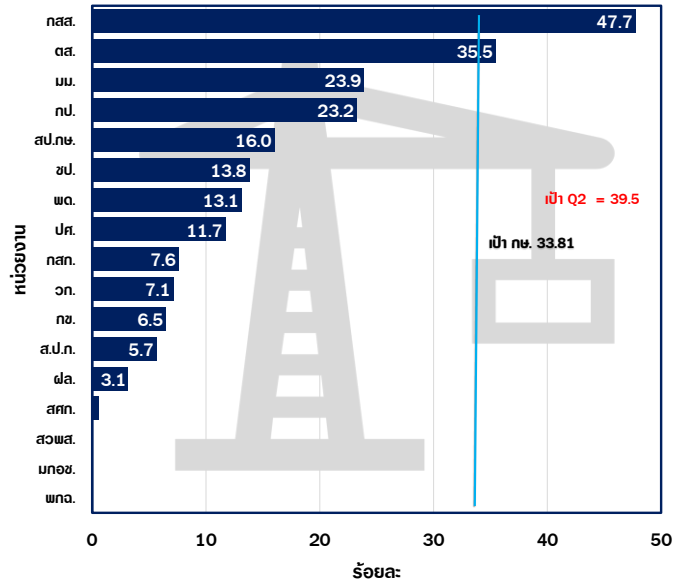
- เปรียบเทียบร้อยละการเบิกจ่ายจากน้อยไปมาก กษ.อยู่ลำดับที่ 2

มากไปน้อย กษ.อยู่ลำดับที่ 23

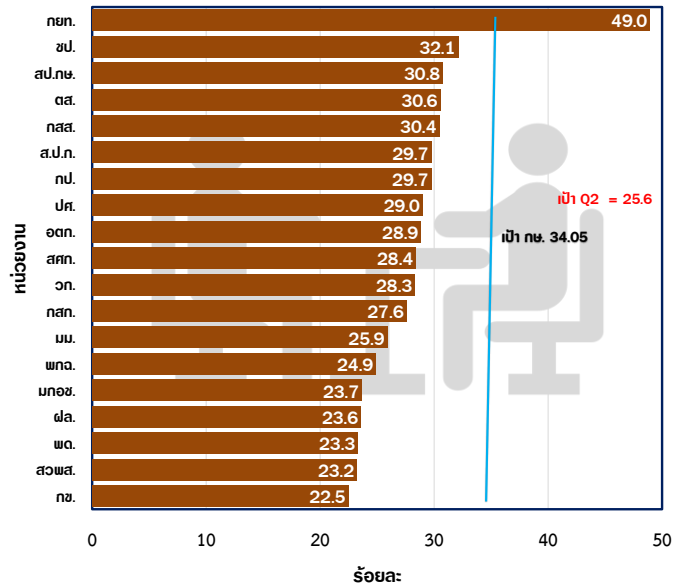
ผลการเบิกจ่ายงบประมาณปี 2564 ภาพรวม กษ. ราชหน่วยงาน  
( ณ 29 ม.ค. 64)



ผลการเบิกจ่ายงบประมาณปี 2564 รายจ่ายลงทุน กษ. ราชหน่วยงาน  
( ณ 29 ม.ค. 64)



ผลการเบิกจ่ายงบประมาณปี 2564 รายจ่ายประจำ กษ. ราชหน่วยงาน  
( ณ 29 ม.ค. 64)



ผลการเบิกจ่ายของหน่วยงานในสังกัด กษ. (ข้อมูล ณ 29 มกราคม 2564)

(เรียงลำดับ %ผลการเบิกจ่ายภาพรวมจากมากไปน้อย)

เอกสารแนบ 1

หน่วย : ล้านบาท

หน่วยงาน	รายจ่ายประจำ											รายจ่ายลงทุน						ภาพรวม						
	รายจ่ายประจำ						งบสำหรับดำเนินงาน			งบบุคลากร			(เป้าหมาย กษ. 33.81%)						(เป้าหมาย กษ. 33.90 %)					
	(เป้าหมาย กษ. 34.05%)						(นอกเหนือจากงบบุคลากร)																	
	ได้รับ	PO+เบิกจ่าย		เบิกจ่าย			ได้รับ	เบิกจ่าย	%	ได้รับ	เบิกจ่าย	%	ได้รับ	PO+เบิกจ่าย		เบิกจ่าย			ได้รับ	PO+เบิกจ่าย		เบิกจ่าย		
จำนวน		%	จำนวน	%	สูง/ต่ำกว่าเป้า	จำนวน								%	จำนวน	%	สูง/ต่ำกว่าเป้า	จำนวน		%	จำนวน	%	สูง/ต่ำกว่าเป้า	
รวม กษ.	38,170.16	11,626.01	30.46	10,963.87	28.72	-5.33	13,640.99	2,841.48	20.83	24,529.16	8,122.39	33.11	72,677.36	23,462.32	32.28	9,915.51	13.64	-20.17	110,847.52	35,088.33	31.65	20,879.38	18.84	-15.07
ส่วนราชการ	37,532.72	11,389.83	30.35	10,788.56	28.74	-5.30	13,156.13	2,719.75	20.67	24,376.58	8,068.81	33.10	72,510.01	23,326.02	32.17	9,915.51	13.67	-20.14	110,042.72	34,715.85	31.55	20,704.07	18.81	-15.09
1 กส.	2,736.43	857.94	31.35	833.19	30.45	-3.60	933.80	240.12	25.71	1,802.63	593.07	32.90	180.91	93.62	51.75	86.37	47.74	13.93	2,917.35	951.56	32.62	919.56	31.52	-2.38
2 ตส.	1,249.23	398.82	31.93	381.74	30.56	-3.49	417.69	104.71	25.07	831.54	277.04	33.32	51.62	36.94	71.56	18.30	35.45	1.64	1,300.86	435.77	33.50	400.05	30.75	-3.15
3 สป.กษ.	1,175.81	369.86	31.46	362.00	30.79	-3.26	484.05	115.93	23.95	691.76	246.07	35.57	40.23	29.36	72.97	6.44	16.00	-17.81	1,216.04	399.22	32.83	368.44	30.30	-3.61
4 กป.	3,430.40	1,047.74	30.54	1,020.44	29.75	-4.30	1,239.97	286.11	23.07	2,190.43	734.34	33.52	555.79	464.77	83.62	129.13	23.23	-10.58	3,986.19	1,512.51	37.94	1,149.58	28.84	-5.07
5 ส.ป.ก.	1,275.23	389.06	30.51	379.37	29.75	-4.30	505.54	118.59	23.46	769.69	260.78	33.88	159.64	35.83	22.45	9.06	5.68	-28.13	1,434.87	424.89	29.61	388.44	27.07	-6.83
6 ปศ.	5,190.61	1,562.25	30.10	1,504.88	28.99	-5.06	1,833.01	379.95	20.73	3,357.60	1,124.93	33.50	650.09	257.47	39.60	76.12	11.71	-22.10	5,840.70	1,819.72	31.16	1,581.00	27.07	-6.84
7 กลก.	5,295.07	1,511.06	28.54	1,460.04	27.57	-6.48	1,601.48	263.04	16.42	3,693.59	1,197.00	32.41	242.83	83.56	34.41	18.45	7.60	-26.21	5,537.90	1,594.63	28.79	1,478.49	26.70	-7.21
8 วก.	3,070.90	897.42	29.22	869.86	28.33	-5.72	860.92	146.03	16.96	2,209.98	723.83	32.75	264.47	107.12	40.50	18.84	7.12	-26.69	3,335.37	1,004.54	30.12	888.70	26.64	-7.26
9 มม.	541.54	141.63	26.15	140.31	25.91	-8.14	259.76	47.93	18.45	281.79	92.38	32.78	25.43	14.84	58.36	6.07	23.88	-9.93	566.97	156.47	27.60	146.38	25.82	-8.09
10 สศก.	520.13	167.15	32.14	147.77	28.41	-5.64	186.24	37.13	19.94	333.88	110.64	33.14	103.90	9.85	9.48	0.63	0.61	-33.20	624.03	177.00	28.36	148.41	23.78	-10.12
11 มกอช.	238.21	67.96	28.53	56.38	23.67	-10.38	141.02	25.05	17.76	97.19	31.33	32.23	1.40	-	-	-	-	-33.81	239.61	67.96	28.36	56.38	23.53	-10.38
12 กษ.	2,209.59	554.93	25.11	496.77	22.48	-11.57	1,497.05	263.80	17.62	712.54	232.97	32.70	291.63	54.74	18.77	18.91	6.49	-27.33	2,501.22	609.67	24.38	515.68	20.62	-13.29
13 พต.	2,321.29	631.14	27.19	541.40	23.32	-10.73	1,223.61	171.61	14.02	1,097.68	369.80	33.69	2,168.31	819.85	37.81	285.13	13.15	-20.66	4,489.60	1,450.99	32.32	826.53	18.41	-15.49
14 ขป.	7,518.04	2,538.44	33.76	2,415.14	32.12	-1.92	1,426.19	412.65	28.93	6,091.86	2,002.50	32.87	66,588.93	20,790.32	31.22	9,204.87	13.82	-19.99	74,106.98	23,328.76	31.48	11,620.01	15.68	-18.22
15 ฝล.	760.23	254.41	33.47	179.25	23.58	-10.47	545.82	107.11	19.62	214.41	72.14	33.65	1,184.81	527.75	44.54	37.18	3.14	-30.67	1,945.04	782.16	40.21	216.43	11.13	-22.78
องค์การมหาชน	521.01	183.70	35.26	122.84	23.58	-10.47	385.31	75.67	19.64	135.70	47.16	34.76	167.35	136.30	81.44	-	-	-33.81	688.36	320.00	46.49	122.84	17.84	-16.06
1 สวพส.	414.63	156.12	37.65	96.34	23.23	-10.81	320.05	61.67	19.27	94.58	34.67	36.66	29.29	-	-	-	-	-33.81	443.92	156.12	35.17	96.34	21.70	-12.20
2 ทกอ.	106.38	27.58	25.93	26.50	24.91	-9.14	65.26	14.01	21.46	41.12	12.49	30.38	138.06	136.30	98.72	-	-	-33.81	244.44	163.88	67.04	26.50	10.84	-23.06
รัฐวิสาหกิจ	116.43	52.48	45.08	52.48	45.08	11.03	99.55	46.06	46.27	16.88	6.42	38.03	-	-	-	-	-	-	116.43	52.48	45.08	52.48	45.08	11.17
1 กยท.	93.97	46.00	48.95	46.00	48.95	14.90	93.97	46.00	48.95	-	-	-	-	-	-	-	-	-	93.97	46.00	48.95	46.00	48.95	15.05
2 อตค.	22.46	6.48	28.86	6.48	28.86	-5.19	5.57	0.06	1.08	16.88	6.42	38.03	-	-	-	-	-	-	22.46	6.48	28.86	6.48	28.86	-5.04

หมายเหตุ : หน่วยงานต่างๆ รายงานผลการเบิกจ่ายให้ สศก. ณ วันที่ 29 มกราคม 2564 ดัวยอดภายในเวลา 14.00 น.

ผลการเบิกจ่ายเงินงบประมาณประจำปี 2564 ตั้งแต่ต้นปีงบประมาณ จนถึงสิ้นเดือน มกราคม

เอกสารแนบ 2

จำแนกตามกระทรวง เรียงลำดับผลการเบิกจ่ายจากน้อยไปมาก

หน่วย : ล้านบาท

ลำดับที่	กระทรวง	รายจ่ายประจำ					รายจ่ายลงทุน					รวม					ลำดับที่ (มากไปน้อย)
		วงเงิน งบประมาณ หลัง โอนเปลี่ยนแปลง	งวด	PO	เบิกจ่าย	% เบิกจ่ายต่อ งบประมาณ หลังโอนเปลี่ยนแปลง	วงเงิน งบประมาณ หลัง โอนเปลี่ยนแปลง	งวด	PO	เบิกจ่าย	% เบิกจ่ายต่อ งบประมาณ หลังโอนเปลี่ยนแปลง	วงเงินงบประมาณหลัง โอนเปลี่ยนแปลง	งวด	PO	เบิกจ่าย	% เบิกจ่ายต่อ งบประมาณ หลังโอนเปลี่ยนแปลง	
1	กระทรวงคมนาคม	12,421.74	6,460.79	284.88	3,727.93	30.01	177,536.99	162,213.18	75,416.74	17,347.27	9.77	189,958.73	168,673.97	75,701.62	21,075.19	11.09	24
2	กระทรวงเกษตรและสหกรณ์	38,118.68	19,068.31	636.74	11,004.00	28.87	72,612.41	71,604.29	13,639.68	10,496.12	14.45	110,731.09	90,672.60	14,276.42	21,500.12	19.42	23
3	กระทรวงอุตสาหกรรม	3,915.05	2,057.90	332.03	876.53	22.39	744.13	573.76	155.07	30.65	4,659.18	2,631.66	487.10	907.19	19.47	22	
4	กระทรวงทรัพยากรธรรมชาติและสิ่งแวดล้อม	17,384.77	8,832.46	293.91	5,150.91	29.63	11,950.94	11,720.92	3,933.23	826.12	6.91	29,335.71	20,553.37	4,227.14	5,977.03	20.37	21
5	หน่วยงานของรัฐสภา	6,164.78	3,030.28	79.27	1,756.89	28.50	3,441.57	1,564.52	174.07	304.87	8.86	9,606.34	4,594.80	253.34	2,061.77	21.46	20
6	กระทรวงวัฒนธรรม	5,328.82	2,634.55	204.80	1,394.27	26.16	2,634.07	2,509.43	452.56	386.29	14.67	7,962.89	5,143.99	657.36	1,780.56	22.36	19
7	กระทรวงพลังงาน	1,546.87	829.34	84.80	402.02	25.99	732.30	551.20	70.91	108.32	14.79	2,279.17	1,380.55	155.71	510.34	22.39	18
8	กระทรวงกลาโหม	160,254.56	79,882.86	5,695.42	44,715.12	27.90	54,276.09	46,005.17	6,939.97	5,852.14	10.78	214,530.65	125,888.03	12,635.39	50,567.26	23.57	17
9	กระทรวงการท่องเที่ยวและกีฬา	4,456.08	2,282.06	122.18	1,336.00	29.98	1,636.60	1,420.49	247.75	167.40	10.23	6,092.68	3,702.54	369.94	1,503.40	24.68	16
10	ส่วนราชการไม่สังกัดสำนักนายกรัฐมนตรี กระทรวง หรือ	108,470.94	54,499.79	2,336.40	33,267.24	30.67	22,303.48	19,055.22	2,210.68	1,315.45	5.90	130,774.42	73,555.00	4,547.08	34,582.69	26.44	15
11	กระทรวงพาณิชย์	5,926.82	3,415.55	343.22	1,846.19	31.15	898.65	898.65	233.80	172.28	19.17	6,825.47	4,314.20	577.02	2,018.47	29.57	14
12	กระทรวงสาธารณสุข	128,709.66	62,977.22	407.83	41,426.99	32.19	17,092.65	16,383.38	5,144.58	1,849.73	10.82	145,802.31	79,360.60	5,552.41	43,276.72	29.68	13
13	กระทรวงศึกษาธิการ	336,827.77	168,326.02	230.28	106,659.74	31.67	19,621.91	17,530.93	4,885.02	1,510.01	7.70	356,449.68	185,856.95	5,115.31	108,169.76	30.35	12
14	กระทรวงยุติธรรม	23,221.50	11,794.67	490.56	7,973.54	34.34	3,606.59	2,350.46	951.11	547.56	15.18	26,828.09	14,145.14	1,441.67	8,521.10	31.76	11
15	สำนักนายกรัฐมนตรี	27,167.71	13,930.57	982.07	8,849.91	32.58	12,123.22	9,399.11	878.46	3,944.19	32.53	39,290.93	23,329.69	1,860.53	12,794.10	32.56	10
16	กระทรวงการต่างประเทศ	7,758.39	4,613.72	50.96	2,726.88	35.15	397.97	347.20	1.46	31.74	7.97	8,156.36	4,960.92	52.42	2,758.62	33.82	9
17	กระทรวงการพัฒนาสังคมและความมั่นคงของมนุษย์	20,716.31	10,315.57	72.27	7,302.68	35.25	1,625.50	1,123.37	53.02	316.15	19.45	22,341.81	11,438.95	125.29	7,618.83	34.10	8
18	กระทรวงมหาดไทย	253,809.20	128,152.55	1,425.04	107,251.80	42.26	80,678.47	78,781.05	13,339.85	7,945.33	9.85	334,487.67	206,933.60	14,764.89	115,197.13	34.44	7
19	กระทรวงดิจิทัลเพื่อเศรษฐกิจและสังคม	5,599.78	2,794.53	109.65	1,426.23	25.47	2,701.88	2,023.76	28.76	1,477.63	54.69	8,301.66	4,818.29	138.41	2,903.86	34.98	6
20	กระทรวงการอุดมศึกษา วิทยาศาสตร์ วิจัย และนวัตกรรม	95,295.50	47,512.94	291.34	39,656.86	41.61	32,831.52	27,327.32	2,879.89	19,301.02	58.79	128,127.02	74,840.27	3,171.23	58,957.88	46.02	5
21	กระทรวงแรงงาน	69,338.19	34,654.94	52.59	33,563.95	48.41	382.12	373.09	40.58	35.87	9.39	69,720.32	35,028.03	93.17	33,599.83	48.19	4
22	หน่วยงานของศาล	19,030.95	9,506.25	-	9,125.95	47.95	4,258.00	2,489.08	-	2,462.08	57.82	23,288.95	11,995.32	-	11,588.02	49.76	3
23	หน่วยงานอิสระของรัฐ	15,574.06	7,920.83	-	7,920.83	50.86	2,190.21	1,078.28	-	1,047.03	47.80	17,764.27	8,999.11	-	8,967.85	50.48	2
24	กระทรวงการคลัง	263,726.40	160,539.68	1,121.27	143,297.36	54.34	4,713.78	4,049.99	1,013.18	1,512.88	32.09	268,440.18	164,589.67	2,134.45	144,810.24	53.95	1
รวม		1,630,764.51	846,033.37	15,647.51	622,659.82	38.18	530,991.06	481,373.86	132,690.38	78,988.14	14.88	2,161,755.57	1,327,407.23	148,337.89	701,647.96	32.46	

หมายเหตุ : 1. ข้อมูลเบื้องต้น

2. แผนการใช้จ่ายเป็นแผนสะสมตั้งแต่ต้นปีงบประมาณจนถึง วันที่ 29 มกราคม 2564

ที่มา : ระบบการบริหารการเงินการคลังภาครัฐแบบอิเล็กทรอนิกส์ (GFMS)

รวบรวม : กรมบัญชีกลาง

ข้อมูล ณ วันที่ 29 มกราคม 2564